



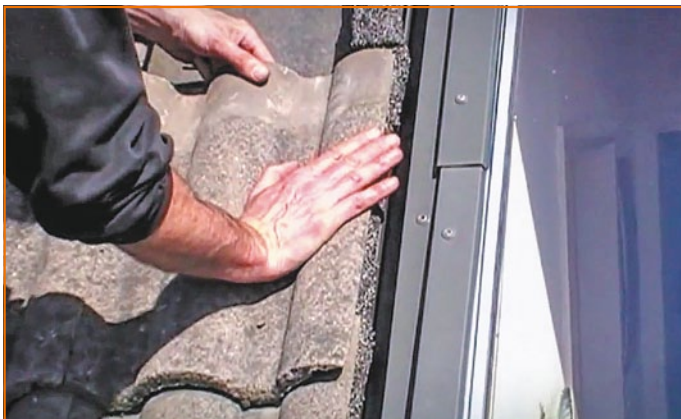
flexim®

Aansluiting dakramen



1 Verwijder de poreuze foam band en maak de ondergrond droog en stofvrij.

2 Druk de Flexim, met bijgeleverde handschoenen, op de ondergrond aan. De hechtingsoppervlakte dient minimaal 5 cm te zijn.



3 Plaats de dakpan met blote handen op de Flexim en druk de dakpan stevig vast.

4 Verwijder overtollig Flexim en maak de Flexim glad met behulp van een spatel of afwerkmes tot u een gelijkmatige afwerking krijgt.

Veiligheid

- Lees de instructies voor gebruik!
- Niet voor consumptie!
- Uit de buurt houden van kinderen en dieren!

Belangrijk

- Flexim niet toepassen bij aanhoudende regen!
- Zorg voor een droge, stof- en vetvrije ondergrond.
- De hechtingsoppervlakte dient minimaal 5 cm te zijn.
- Bij het vastzetten van vorsten op nok, hoekkeper en gevelpannen adviseren wij mechanische bevestiging.

- Zorg bij mechanische bevestiging voor voldoende spelingruimte voor werking van het dak! **Bevestig de vorst niet strak op de ruiterbalk.**
- Werk de oppervlakte glad af. Overtollig materiaal onder een hoek van 90° vanuit dakvlak wegsnijden.
- Bij normale weeromstandigheden (10-25 graden) vormt zich na 2 tot 3 dagen een beschermende filmlaag.
- Ventilatie kan worden bereikt door gebruik van ventilatiepannen.
- Bij twijfel, raadpleeg de fabrikant.

Reiniging

Maak onmiddellijk na gebruik de handen, gereedschap en eventuele vervuiling op de pannen schoon met een droge doek, gebruik evt. terpentijn.

