



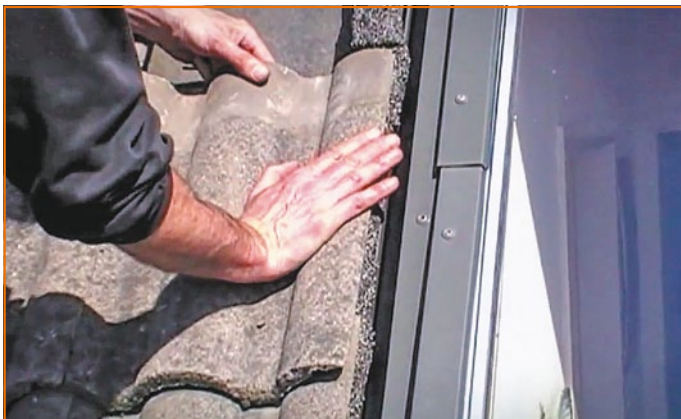
# flexim®

## Janelas de sótão



**1** Remova a banda de espuma porosa e verifique se o assentamento está limpo e seco.

**2** Assente a FLEXIM numa base de assentamento seca e livre de pó, utilizando as luvas fornecidas. A largura da área de aderência deve ser de, pelo menos, 5 cm.



**3** Com as mãos limpas, coloque a telha sobre a Flexim e pressione com firmeza no sítio.

**4** Remova qualquer excesso de Flexim e amacie o material com uma espátula ou faca de acabamento até ficar com um aspeto uniforme.

### Nota de segurança

- Leia as instruções antes de usar!
- Não é para consumo!
- Manter afastado do alcance das crianças e dos animais!

### Importante

- Não aplicar Flexim em condições de mau tempo!
- A base de assentamento deve estar seca, limpa e sem gorduras.
- A largura da área de aderência deve ser de, pelo menos, 5 cm.
- Aconselhamos a fixação mecânica para telhões, telhas e telhas de fachada.

- Com fixações mecânicas verifique se há espaço suficiente para expansão e contração! **Não fixe rigidamente a travessa sobre a viga.**
- Alise para obter um acabamento uniforme. Remova quaisquer materiais excedentários num ângulo de 90° em relação à superfície do telhado.
- Formar-se-á uma camada protetora ao fim de 2-3 dias em condições atmosféricas normais (10-25°C).
- A ventilação pode ser realizada através da utilização de telhas de ventilação.
- Em caso de dúvidas, consulte o fabricante.

### Limpeza

Limpe as mãos, ferramentas e qualquer material Flexim excedentário nas telhas com um pano limpo. Se necessário, use terebintina.

